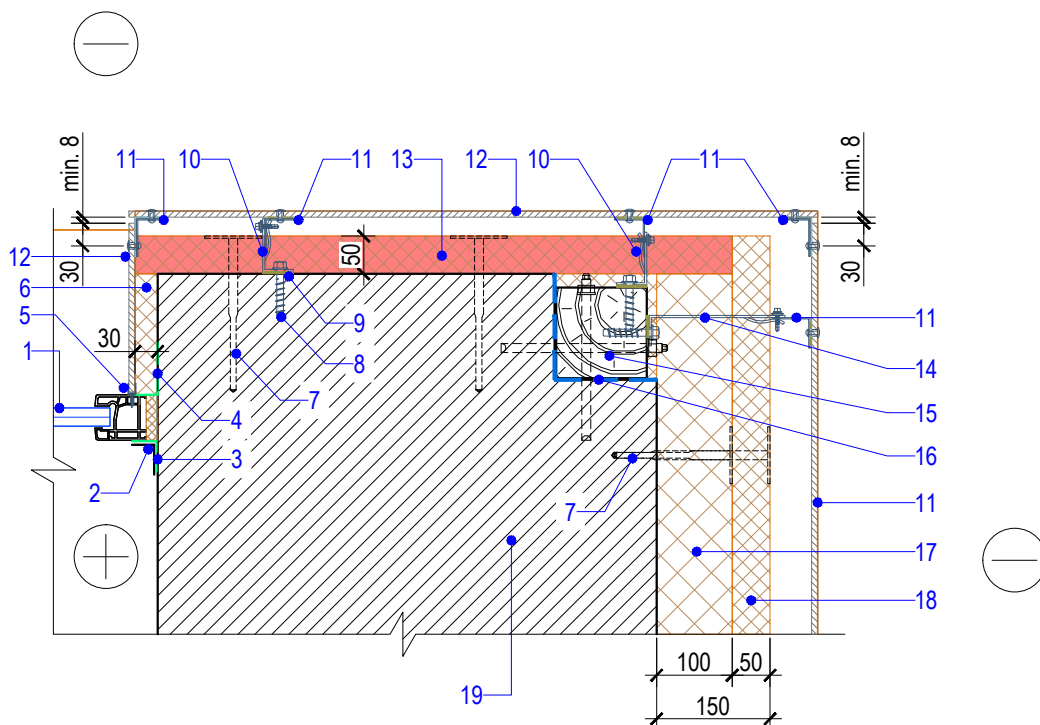



Mezģls "M-12" M 1:10



1. PVC lodžiju vitrīna $U \leq 1,10$ (W/m^2K)
2. Apdare
3. Iekšējā gaisu un tvaiku izolējošā logu lenta
4. Ārējā hidroizolējošā un tvaiku filtrējošā logu lenta
5. Al U-profils 15x10,9x1,2
6. Pretvēja akmens vates plāksnes $b=30mm$, $\lambda_D \leq 0,036$ W/mK
7. Siltumizolācijas stiprinājums ar dībeli
8. Enkurs skrūve
9. Termostarpļika
10. Al konsole 70x40x3 /70
11. Al L-profils 50x40x1,8
12. Fasādes plāksnes $b=8mm$ tonētas masā
13. Fenolisko putu siltumizolācijas plāksnes uz poliuretāna līmes Koolterm K15 50mm vai ekvivalents, $\lambda_D \leq 0,021$ W/mK
14. Al konsole 180x40x3 /70
15. Imprignēta koka brusa 120x120mm visā ārstūra augstumā, stiprināta pamīšus ar enkurskrūvēm $\varnothing 12x200mm$, solis līdz 1200mm
16. Hidroizolējoša starplika
17. Siltumizolācija - akmens vates plāksnes $b=100mm$, $\lambda_D \leq 0,036$ W/mK
18. Pretvēja akmens vates plāksnes $b=50mm$, $\lambda_D \leq 0,036$ W/mK
19. Esošā ārējas konstrukcija

	SIA "Ceturtais stils" Saieta laukums 2A, Madona, LV-4801 Reģ. Nr. 55403015621, Būvk. Nr. 1200-R		"Būvniecības ieceres dokumentācijas izstrādes un autoruzraudzības pakalpojumi daudzdzīvokļu dzīvojamās mājas "Šķieneri 10"		Pasūtījuma Nr. GES/1.32/LĪG/23/29
	Pasūtītājs: SIA „Gulbenes Energo Serviss” Reģ. Nr. 54603000121		Adrese:	"Šķieneri 10", Šķieneri, Stradu pagasts, Gulbenes novads	Arhīva Nr.02.24. Stadija: BP
Būvproj.d.vad.	Juris Moris	15.02.2024.	Rasējums:		
Izstrādāja	Uldis Daugulis	15.02.2024.	MEZĢLS "M-12"		
			Mērogs:	1:10	Dat: 02.2024.
					Lapa: AR-24